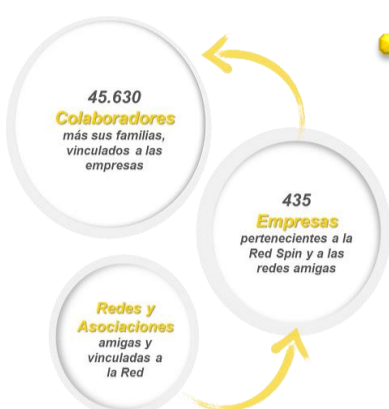


spin

red spin oferentes



Click [AQUÍ](#) para ver **INFOGRAFIA** de la Red.

+ ¿qué es?

Una **comunidad** de empresas en donde se promueven y articulan **negocios** y rentables **oportunidades de colaboración** entre ellas, de forma profesional y sostenible

+ ¿qué logramos?

Impactar el **aumento de ingresos**, la **productividad**, la **mejora operativa**, el **crecimiento**, la **rentabilidad** y la **competitividad** de las empresas, así como el **bienestar** y la **felicidad** de sus colaboradores.

+ ¿cómo se beneficia su empresa?



aporte en la **difusión** de su oferta de valor con estrategias de **mercadeo de 3 nivel**. (Click para ampliar información)



concretando **nuevos negocios** desde la **promoción** de su oferta de valor al interior de la Red



lucrándose con importantes **ahorros** en las negociaciones, contrataciones y compras conjuntas.



participando de distintas **iniciativas colaborativas** para identificar, estructurar y formalizar **alianzas** e **integraciones** de **redes** y **cadena de valor**.



aprovechando las **ofertas de valor** que apoyan el bienestar y crecimiento de **sus colaboradores** y sus familias.



fortaleciendo su empresa con las más de **100 ofertas de valor** en temas críticos de negocio con **beneficios** y **descuentos**.



como parte del tejido de Red, **honorarios** con el **100% de descuento** en el **Programa cooperando excelencia operativa**

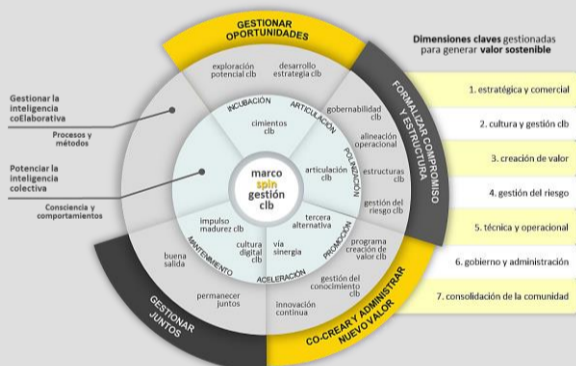


100% de descuento en honorarios en el Programa de **Cadena de suministro colaborativa**

+ ¿cómo lo logramos?

Implementando innovadoras metodologías de **colaboración aplicada, resumidas en el marco spin para la gestión de negocios colaborativos**

En él, los procesos de avanzada facilitados, permiten el logro de una **colaboración efectiva** que genera **nuevo valor sostenible** a organizaciones, redes de valor y ecosistema organizacionales.



+ ¿valor de inscripción?

Las empresas **OFERENTES** de sus bienes o servicios a las empresas de la Red tienen una inscripción de **pago ÚNICO** que se tasa según sus **activos totales** al 31 de Dic. del 2017 acorde a la siguiente tabla:

Total de activos a 31 de Dic. 2017 (Millones de \$ COP)	SMLV	Valor \$ COP
0 a 99	1,2	\$ 937.490
100 a 499	1,5	\$ 1.171.863
500 a 999	2,0	\$ 1.562.484
1.000 a 4.999	2,9	\$ 2.265.602
5.000 a 9.999	3,9	\$ 3.046.844
Más de 10,000	5,0	\$ 3.906.210

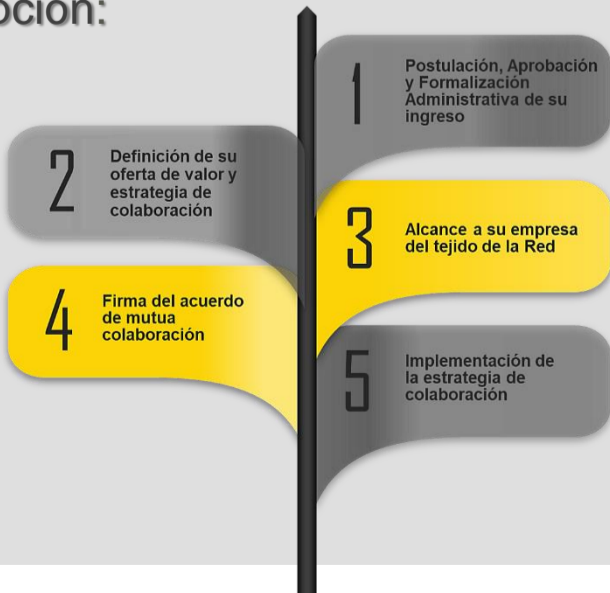
*Valores no incluyen IVA.

*Las empresas afiliadas a las redes tienen un descuento del 15%

*Estos valores pueden cambiar a discreción de los ajustes de políticas.



proceso para formalizar la inscripción:



"En la Red spin hemos logrado concretar alianzas y negocios con otros miembros que nos han representado formas para crecer y vender que no habíamos contemplado. Es el futuro de los negocios hoy"



Para **postular su empresa a la Red**, de **click** en el botón y vaya al final de la página web:

postular

www.spinvp.com/red-spin